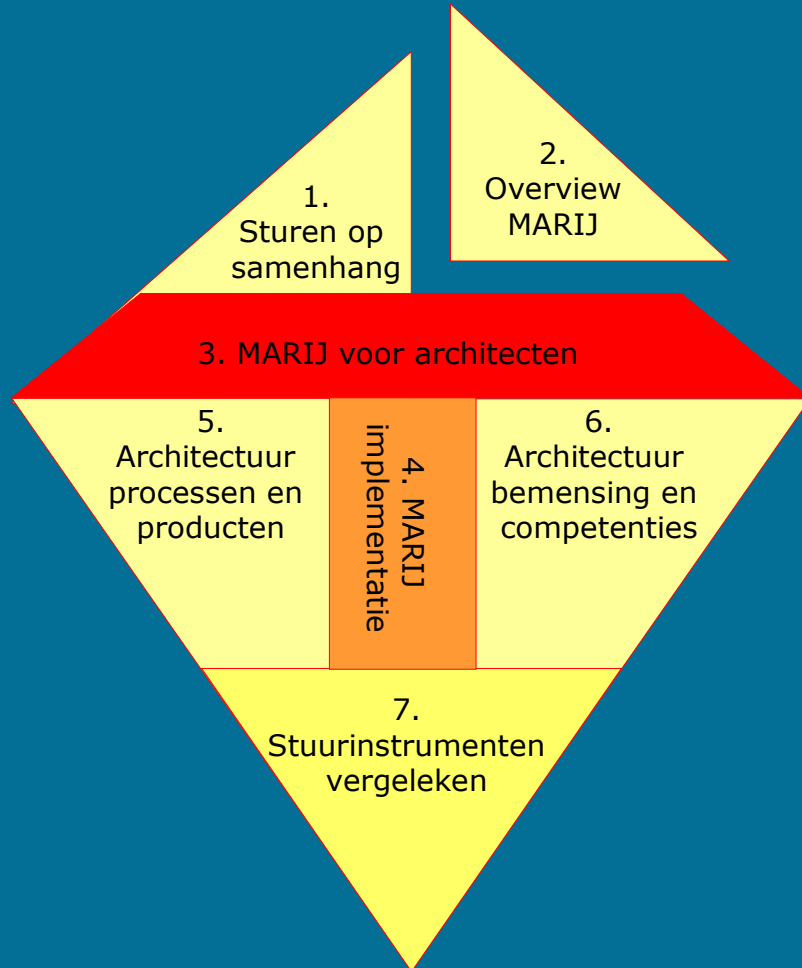




Ministerie van Binnenlandse Zaken en
Koninkrijksrelaties



Opleiding MARIJ Module 2

“Overview MARIJ”



Leerdoelen / doelgroepen

3 niveau's van "leerdoelen":

1. bewustzijn ("awareness"), kunnen adopteren en uitdragen architectuurvisie (bestuurders op hoogste niveau's: RvB leden[CIO's], directieleden, SG's, PSG's)

1. kennis (er "verstand van hebben") om de doeners van te kunnen aansturen, deelnemen aan architectuur-stuurprocessen c.q. de architectuurfunctie kunnen beoordelen (CIO's, lijn- en stafmanagers, beleidsmedewerkers, strategen, auditors, management- en business consultants)

1. kunnen toepassen architectuur o.b.v. grondige kennis (enterprise architecten, domein- en informatie architecten, programma- en projectmanagers, studenten)

Modulair opgebouwde cursus met building blocks, min of meer overeenkomend met de 3 leerdoel niveau's.

Doorlooptijd van bouwblokken: (+/-) ½, 1, 2, 4, 8 uur



Eindtermen module 1

Niveau:

- kennis genomen van "sturen op samenhang" en de positie van MARIJ hierin
- kunnen lezen van een aantal in de markt bekende architectuurdefinities
- begrijpen van ... de relatie tussen MARIJ, NORA en enterprise architectuur
- kunnen benoemen van ... de toegevoegde waarde van architectuur en MARIJ
- kunnen beïnvloeden ... van de samenhang in een organisatie via MARIJ-vertrekpunten
- kunnen interpreteren... van de MARIJ vertrekpunten

1

- kunnen uitleggen ...van "sturen op samenhang" en de positie van MARIJ hierin
- kunnen beheersen ... van de inhoud MARIJ in hoofdlijnen
- kunnen toepassen van ... de MARIJ inzichten voor de eigen organisatie
- kunnen begrijpen van ... de vier MARIJ vertrekpunten en de relatie met NORA en EA
- kunnen inrichten van de MARIJ als stuurmiddel
- draagvlak verkrijgen voor ... de MARIJ implementatie

2

- kunnen toepassen van
- kunnen opstellen van
- kunnen maken van ...
- praktisch kunnen werken met
- inzicht in de competenties om ...

3



Onderdelen module 2 (Leerdoelniveau 1,2; 1,5 uur)

1. Wat is architectuur?
2. Waarom is architectuur noodzakelijk?
3. Bijdragen MARIJ?
4. MARIJ in vogelvlucht
5. Vertrekpunten MARIJ?
6. Hoe verder?
7. Wat ga ik vanmiddag hiermee doen?



Bronnen / hulpmiddelen

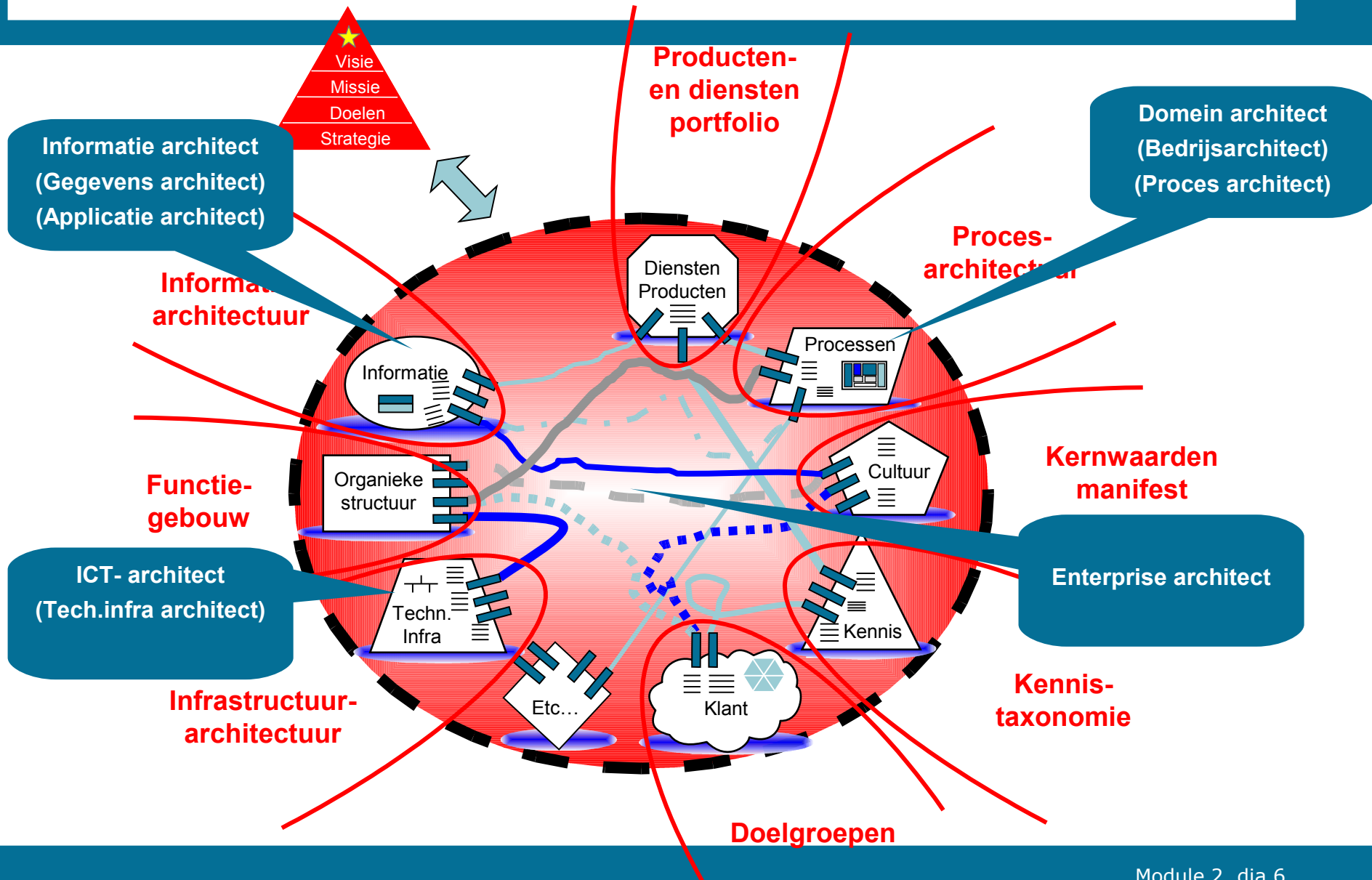
Bronnen:

- MARIJ 1.0
- NORA 2.0
- ANSI/IEEE 1471
- The Open Group;Togaf
- Sogeti; DYA
- Ordina; GEA
- Rijssenbrij
- <http://omgevingsvergunning.vrom.nl>

Hulpmiddelen:

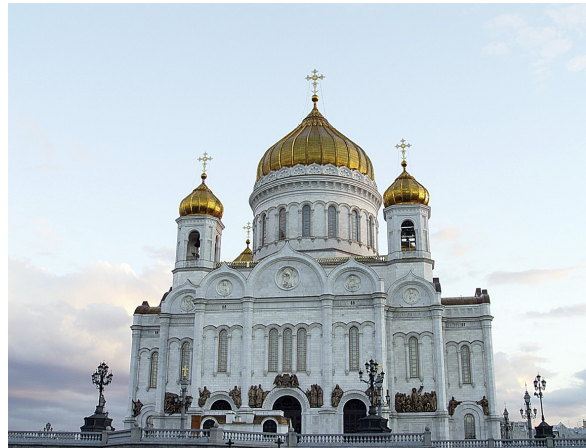
- Tekstboek: Sturen op samenhang op basis van G€A ¹⁾

Module benaderd vanuit Enterprise Architecture (E.A.)



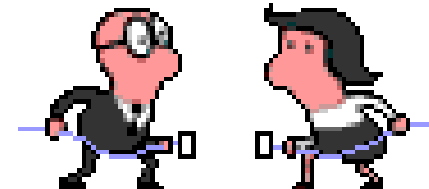


Basismodel "module 2 "Overview MARIJ"



"I call my invention 'The Wheel,' but so far I've been unable to attract any venture capital."

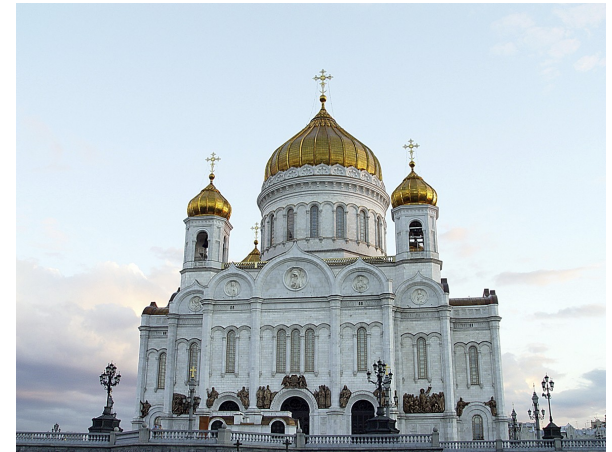
36 FORBES • November 1, 2004





(1) Wat is architectuur? Definities:

- **MARIJ**
- **H. Hertzberger**
- **Sogeti**
- **ANSI**
- **The Open Group**
- **Rijzenbrij**
- **Ordina**





(1) Wat is architectuur? Definities:

MARIJ:

Architectuur is het in samenhang en in context ontwerpen van een organisatie in al haar aspecten. (MARIJ 1.0, 2009)

H. Hertzberger

Een ruimte die bestaat uit onderlinge verbindingen die naadloos in elkaar overlopen en daardoor weer een samenhangend geheel vormen" en "gebruikers moeten zich op alle plaatsen in het gebouw thuis voelen" en "architectuur is ook het vertalen van maatschappelijke ontwikkelingen".

Sogeti:

Een consistent geheel van principes en modellen dat richting geeft aan ontwerp en realisatie van de processen, organisatorische inrichting, informatievoorziening en technische infrastructuur van een organisatie. (DYA, Wagter et al., 2001)

ANSI/IEEE 1471-2000

The fundamental organization of a system embodied in its components, their relationships to each other, and to the environment, and the principles guiding its design and evolution

The Open Group:

A formal description of a system, or a detailed plan of the system at component level, to guide its implementation (source: ISO/IEC 42010:2007).

The structure of components, their inter-relationships, and the principles and guidelines governing their design and evolution over time.



(1) Wat is architectuur? Definities:

Rijsenbrij:

Enterprise Architectuur is een coherente, consistente verzameling principes, verbijzonderd naar uitgangspunten, regels, richtlijnen en standaarden, die beschrijft hoe de organisatie, de informatievoorziening, de applicaties en de infrastructuur hun vorm hebben gekregen en hoe zij zich voordoen in het gebruik. (Prof. dr. D. Rijsenbrij, 2004)

Ordina:

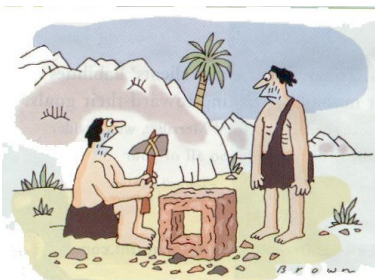
- Wat is het?
- Enterprise Architectuur (EA) is een geheel van uitspraken, processen, producten, mensen en middelen, dat richting geeft aan de ontwikkeling van een organisatie met de focus op samenhang.
- Wat is het beoogde effect?
- Implementatie van EA vergroot permanent het besturend vermogen van een organisatie en daarmee haar kracht, snelheid en flexibiliteit, benodigd in bepaalde situaties.
- Hoe maakt het waar wat het beoogt?
- EA geeft deze richting door actieve deelname in de besturingsprocessen en biedt daartoe op permanente basis inzicht in de samenhang van de organisatieonderdelen en -aspecten en de relevante omgeving. (GEA, Wagter, 2009)





(2) Waarom is architectuur noodzakelijk?

- Toegevoegde waarde? Roepvraag!
- Waarom is architectuur noodzakelijk voor de Rijksdienst?
- Architectuur draag bij aan?
- Voorbeeld filmpje "omgevingsvergunning" Provincie Utrecht
- URL filmpje "omgevingsvergunning" Provincie Utrecht



"I call my invention 'The Wheel,' but so far I've been unable to attract any venture capital."

38 FORBES • November 1, 2004





(2) Waarom is architectuur noodzakelijk: toegevoegde waarde? Roepvraag!



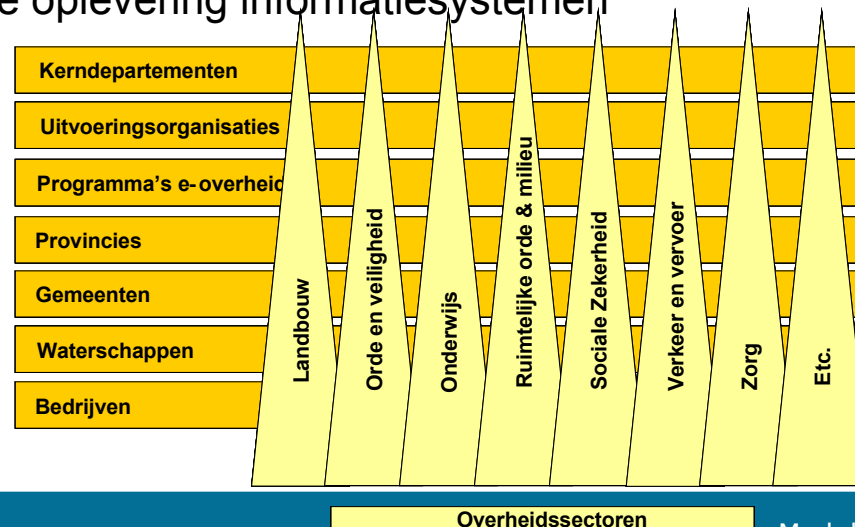
***“I call my invention ‘The Wheel,’ but so far I’ve
been unable to attract any venture capital.”***





(2) Waarom is architectuur noodzakelijk voor de Rijksdienst?

- Goede samenhang en samenwerking tussen afzonderlijke ministeries en de Rijksdienst als geheel
- Complexiteit beter beheersbaar
- Bevordert toekomstvaste investeringen
- Grote projecten opdelen in modules met eigen einddoel en resultaat met behoud samenhang
- Hergebruik bestaande oplossingen
- Identificeren overlap tussen projecten
- Kennisuitwisseling
- Verregaande vormen van horizontale samenwerking (vernieuwing Rijksdienst)
- Beperkt risico desinvesteringen en te late oplevering informatiesystemen





(2) Architectuur draagt bij aan?

Architectuur draagt bij aan sturing:

- eenheid en transparantie
- doeltreffendheid
- doelmatigheid en onderhoudbaarheid
- risicobeheersing en flexibiliteit

Architectuur als stuurmiddel én communicatiemiddel:

- stuurinstrument voor samenhangende afspraken en samenwerking tussen organisaties
- toepassing in veranderprocessen bevordert coherentie
- eenduidig referentiekader bevordert communicatie





(2) Architectuur draag bij aan? URL voorbeeld omgevingsvergunning!

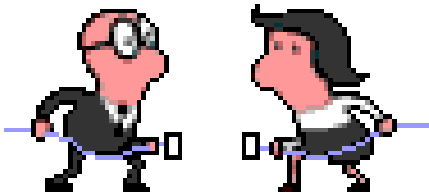
<http://omgevingsvergunning.vrom.nl//index.cfm?objectid=8AEA4F04>





(3) Bijdragen MARIJ

- Bijdragen MARIJ als stuurmiddel
- Bijdrage MARIJ: positie MARIJ/NORA/EA





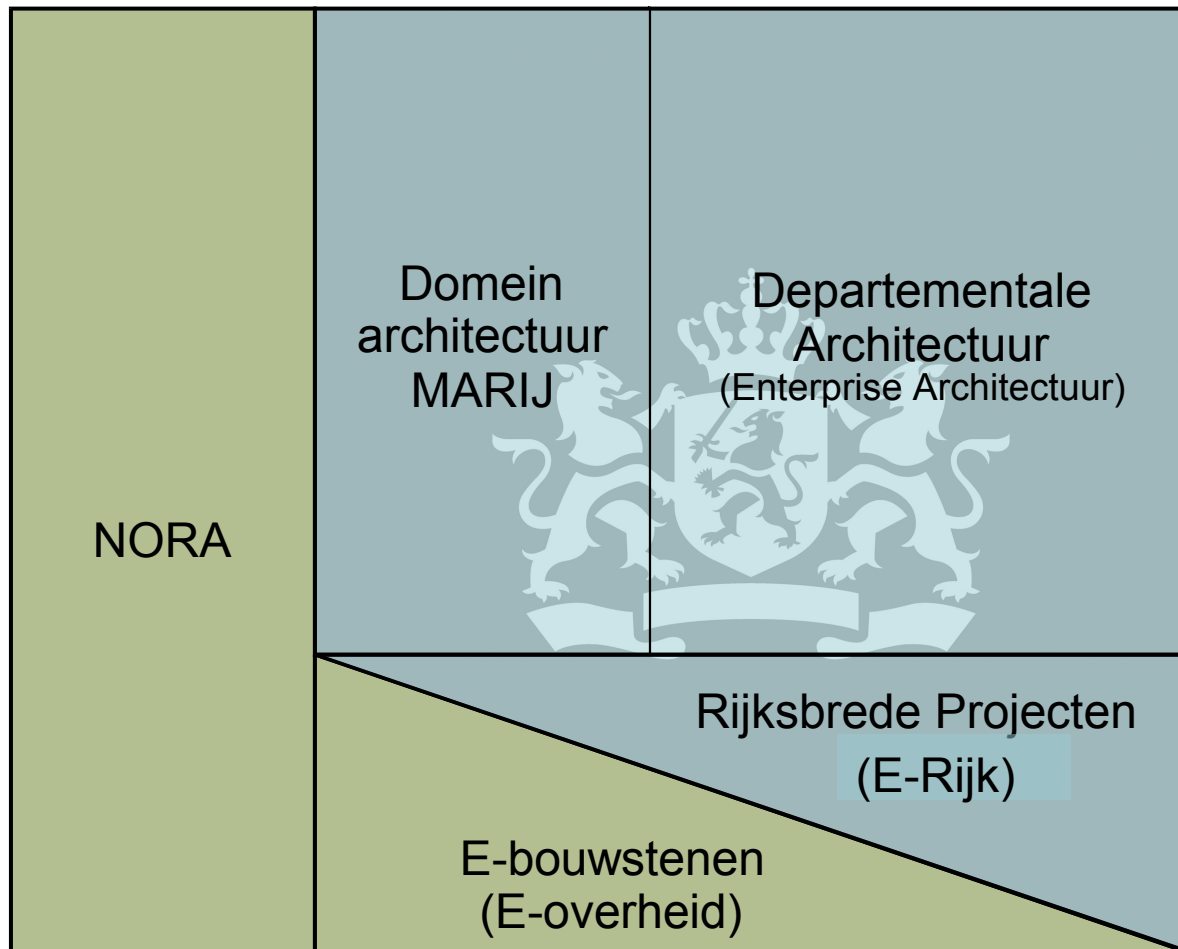
(3) Bijdragen MARIJ als stuurmiddel:

- Ontwerprichtlijnen
- Samenhangende positionering en kader voor besluitvorming
- Toetsingskader
- Instrument voor risicobeheersing
- Instrument ter ondersteuning van de inkoop
- Governance overheid en Rijk





(3) Bijdrage MARIJ: positie MARIJ/NORA/EA





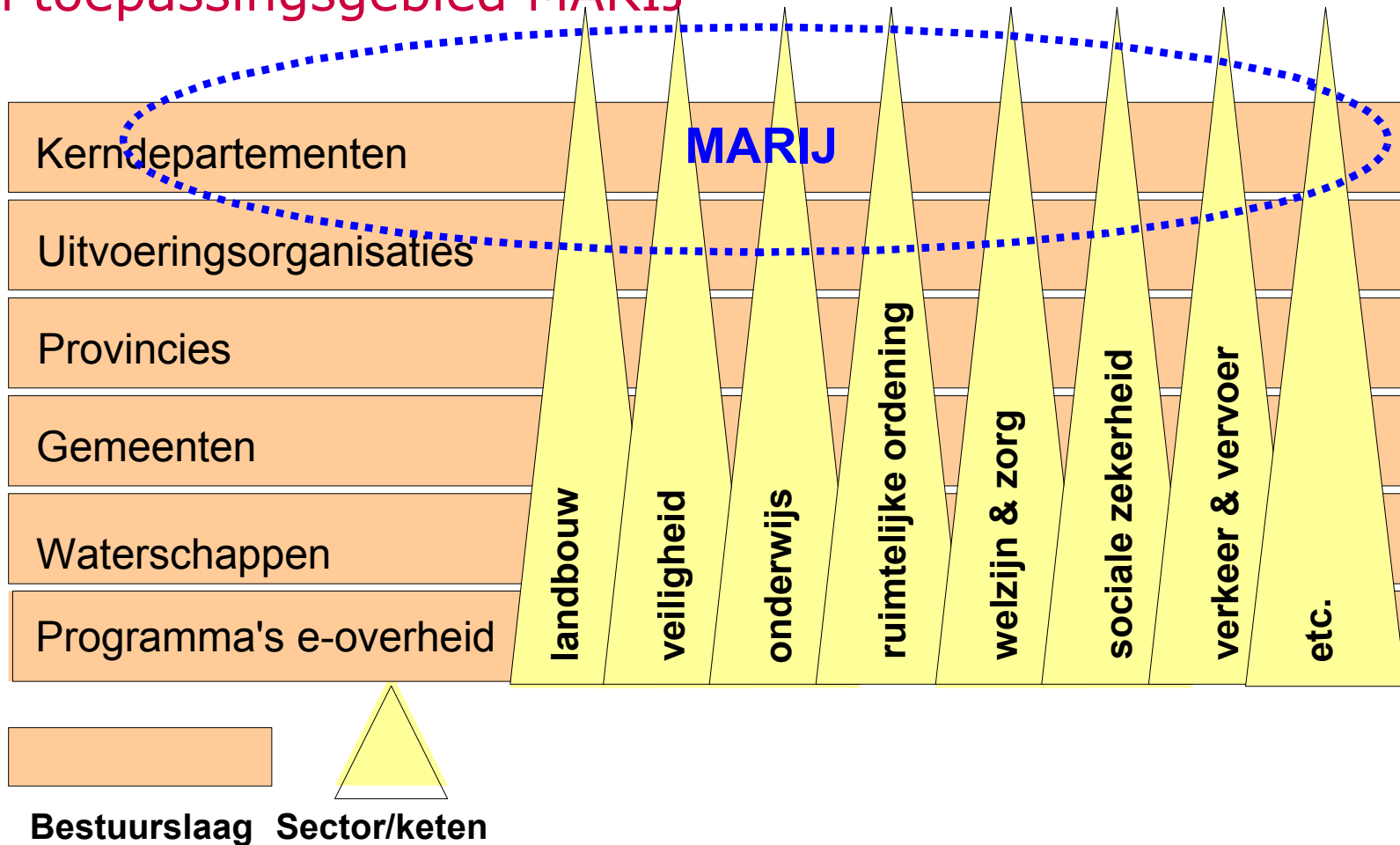
(4) MARIJ in vogelvlucht

- MARIJ toepassingsgebied
- MARIJ koppeling EU
- NORA en MARIJ
- Waarom MARIJ als we al NORA hebben?
- Afbakening van MARIJ
- Basisarchitectuur van MARIJ





(4) MARIJ in de context van overheidsarchitecturen en toepassingsgebied MARIJ





(4) MARIJ in de context van overheidsarchitecturen en koppeling met EU

INTERNATIONALE STANDAARDEN

EUROPEAN INTEROPERABILITY FRAMEWORK

NEDERLANDSE OVERHEID REFERENTIE ARCHITECTUUR

SECTORALE REFERENTIE ARCHITECTUUR

BEDRIJFSREFERENTIE ARCHITECTUUR

PROJECT ARCHITECTUUR





(4) MARIJ in vogelvlucht: NORA en MARIJ

- NORA:
 - Referentie architectuur voor Nederlandse Overheid (inclusief uitvoeringsorganisaties)
 - Focus op interoperabiliteit
- MARIJ:
 - Referentie architectuur voor de Rijksdienst
 - Vult aan op NORA en verwijst naar NORA
 - Focus op samenhang binnen Rijksdienst en samenhang met uitvoeringsorganen





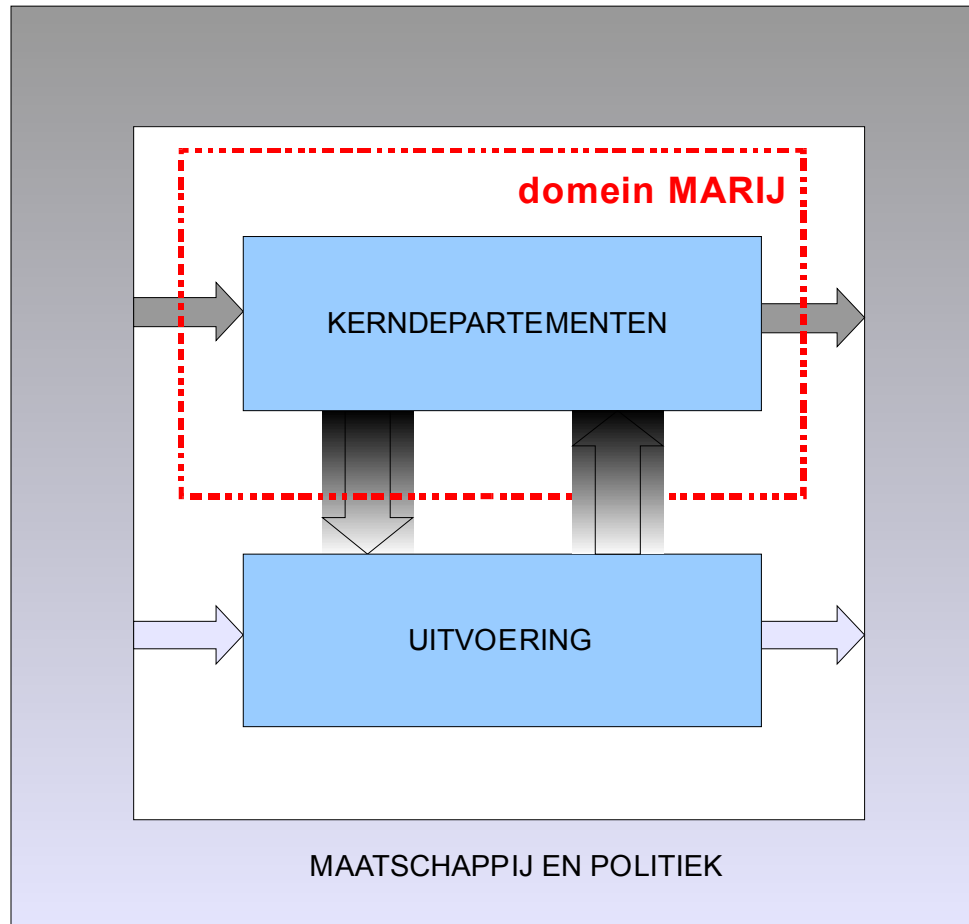
(4) MARIJ in vogelvlucht: Waarom MARIJ als we al NORA hebben?

- MARIJ als lid van architectuurfamilie: dochter van NORA
- Verdergaande en meer concrete afspraken alleen voor Rijksdienst
- Concerngedachte wordt ondersteund
- Bundelt principes, modellen en standaarden t.b.v. samenwerking organisaties Rijksdienst
- Focus niet alleen op operabiliteit tussen organisaties maar ook op bedrijfsvoering intern.

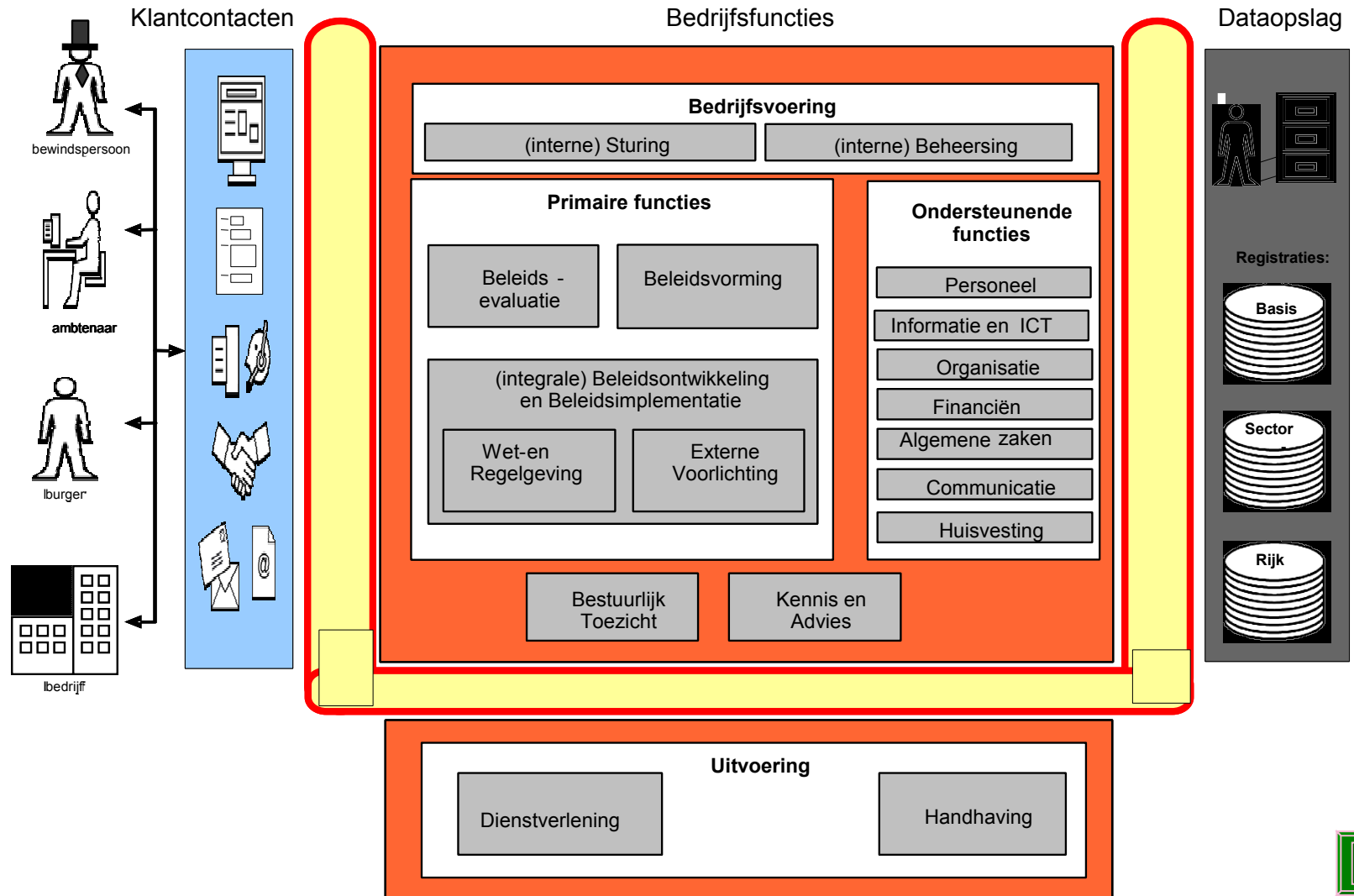




(4) Afbakening van MARIJ



(4) Basisarchitectuur van MARIJ





(5) Vertrekpunten MARIJ

Vertrekpunten MARIJ: vier vertrekpunten

Vertrekpunt 1: Het Rijk is een eenheid

Vertrekpunt 2: Het Rijk is doeltreffend

Vertrekpunt 3: Het Rijk is doelmatig

Vertrekpunt 4: Het Rijk is transparant





(5) Vertrekpunten MARIJ: vier vertrekpunten

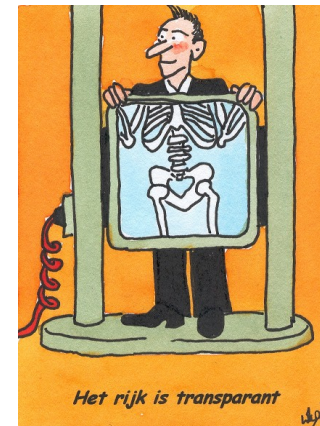
- Vertaling van modellen, doelstellingen en uitspraken in vier vertrekpunten:

1. Het Rijk is een eenheid
Samenwerken in samenhang

1. Het Rijk is doeltreffend
De goede dingen doen

1. Het Rijk is doelmatig
De goede dingen doen

1. Het Rijk is helder en transparant
Helder en duidelijk





(5) Vertrekpunt 1: Het Rijk is een eenheid



- “One face to the customer”
- Grenzeloos werken
- Ontkokerd
- Eén authentieke gegevensbron





(5) Vertrekpunt 2: Het Rijk is doeltreffend



- Goede dingen goed doen:
 - Doeltreffend
 - Doelmatig
- Administratieve lastenverlichting
- Professionele dienstverlening
- Goed opgeleide medewerkers





(5) Vertrekpunt 3: Het Rijk is doelmatig

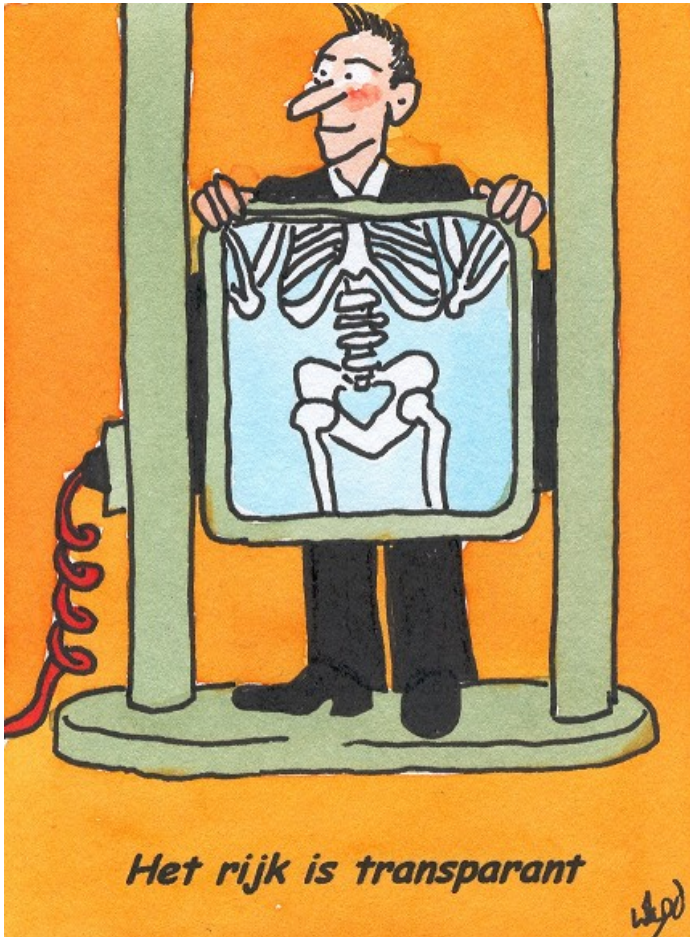


- Samenwerking en uitwisseling
- Efficiënt en competent
- Ambitieuze, competente, flexibel inzetbare ambtenaren
- Standaardisatie van producten en diensten





(5) Vertrekpunt 4: Het Rijk is transparant



- Transparantie van dienstverlening
- Afleggen van verantwoording (governance en stewardship)
- Informatie toegankelijk en openbaar
- Consequenties van oplossing duidelijk
- Kwaliteit





(6) Hoe verder?

- NORA blijft uitgangspunt
- Bouwstenen en standaarden
- Domeinarchitecturen
- Architectuur al sturingsinstrument in de bedrijfsvoering
- Organisatorische inbedding van architectuur





(7) Wat ga ik hier vanmiddag mee doen?

